



Programme d'Identification Unique pour l'Intégration Régionale et l'Inclusion en Afrique de l'Ouest - WURI Guinée -

Financement Banque Mondiale
Tutelle : Primature

Séminaire technique sur le système d'identité biométrique en Guinée

Préparé par l'UGP

Contacts : contact@wuriguinee.com ;

Tel : (+224) 620 02 03 06 ou (+224) 622 38 43 37



SOLIDARITE

- ❖ Caractéristique
- ❖ Objectif global
- ❖ Objectifs spécifiques
- ❖ Composantes
- ❖ Acteurs de mise en Œuvre
- ❖ Quelques retombées
- ❖ Gouvernance
- ❖ Activités réalisées

- ❖ Question de l'identité : enjeu national
- ❖ Plus de 60% des adultes dans certains endroits
- ❖ Fragmentation des questions d'identité
- ❖ 4 ministères impliqués : MS, MATD, MAEGE, MJ, MSPC
- ❖ Etat civil hérité du système colonial
- ❖ MATD en charge de l'Etat civil à travers les collectivités décentralisées
- ❖ Volonté Politique
- ❖ Programme WURI : www.wuriguinee.com (en cours)

Information générale

- ❖ **Titre** : Programme d'identification unique pour l'intégration régionale et l'inclusion en Afrique de l'Ouest (WURI)
- ❖ **Tutelle** : Cabinet du Premier Ministre
- ❖ **Financement** : Banque mondiale, N° P161329
- ❖ **Coût total** : 49.7 millions USD
- ❖ **Date de mise en vigueur** : 20/12/2018
- ❖ **Date de lancement officiel** : 26/06/2019



Objectifs spécifiques

- ❖ **Développer un système d'identification de base** favorisé par un cadre juridique et institutionnel approprié conformément aux normes régionales et aux bonnes pratiques internationales ;
- ❖ **Développer un système d'identification de base qui génère des Uniques numéros d'identification (UNI)** en tenant compte des spécifications d'intégration régionale et des bonnes pratiques internationales ;
- ❖ **Attribuer un titre d'identité** reconnu par le gouvernement ;
- ❖ **Créer des liens avec le système d'identification de base les services publics et privés fonctionnels** au niveau national.

Composantes

- ❖ Approche programmatique multiphase basée sur le PAD
- ❖ **Composantes :**
- ❖ Renforcer le cadre juridique et technique favorable
- ❖ Améliorer la solidité et la fiabilité des systèmes d'identification de base
- ❖ Faciliter l'accès aux services grâce aux documents d'identité

Composante 1

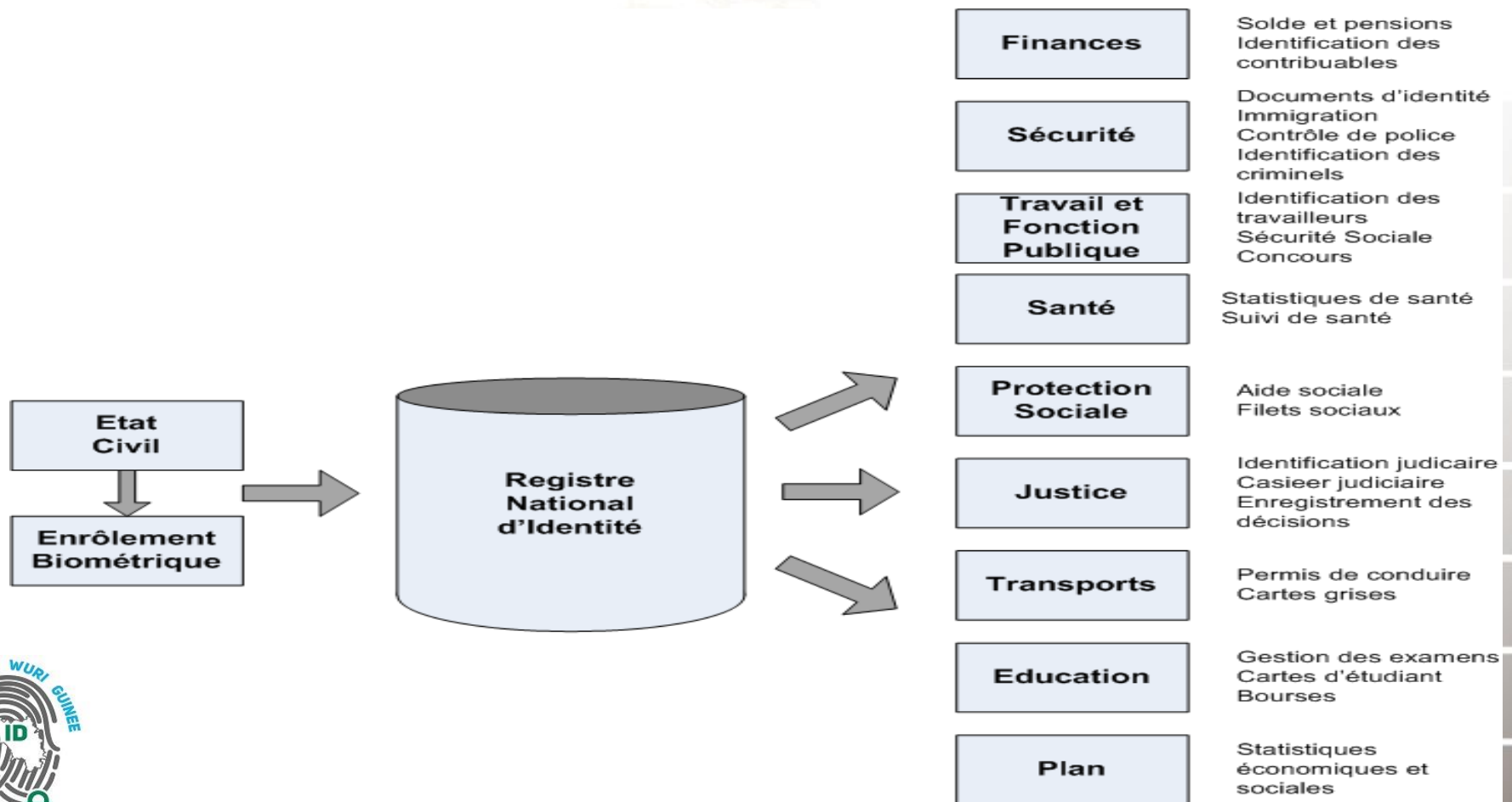
- ❖ Renforcer le cadre juridique et technique favorable
 - *Identifier et adresser les lacunes dans les cadres juridiques, réglementaires et institutionnels existants concernant les documents d'identité numériques*
 - **Renforcement loi sur la protection des données**
 - **Mise à jour du code civil**
 - **Reglémentation des SI**

❖ Système d'identification de base (plus de 90% du budget)

- *Créer un système d'identification de base*
- *Renforcer les liens vers les systèmes d'EC*
- *Développement de systèmes pour la production de documents d'identité*
- *Création de systèmes d'information de support*
- *Gestion de projet, redressement des griefs et engagement des citoyens*

Un système fondamental

- Système central au milieu des fonctionnels



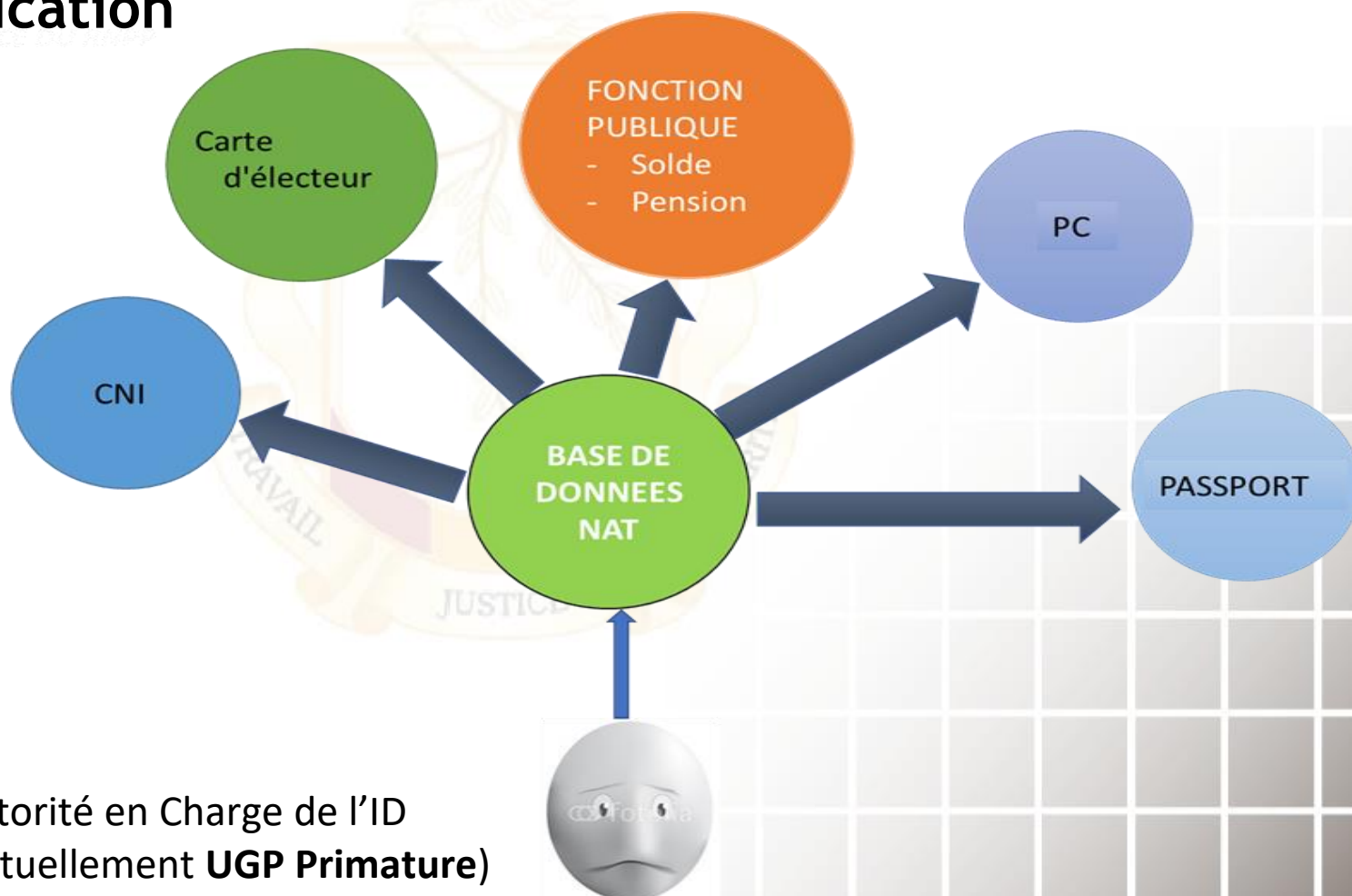
Composante 2

- ❖ Améliorer la solidité et la fiabilité des systèmes d'identification de base
 - *Approche pragmatique basée sur l'implémentation d'un SI pilote basé sur le MOSIP*
 - *Développement de capacités locales autour d'un SID adapté et customisé par les Guinée*
 - *Développement d'une équipe technique locale*
 - *Gestion du processus jusqu'à la production de documents d'identité*
 - *Création de systèmes d'information de support*
 - *Gestion de projet, redressement des griefs et engagement des citoyens*

❖ Faciliter l'accès aux services grâce aux documents d'identité

- *Concevoir et mettre en œuvre l'interopérabilité entre le système d'identification de base et les services fondamentaux*
- *Campagnes de communication*
- *Implication de tous*

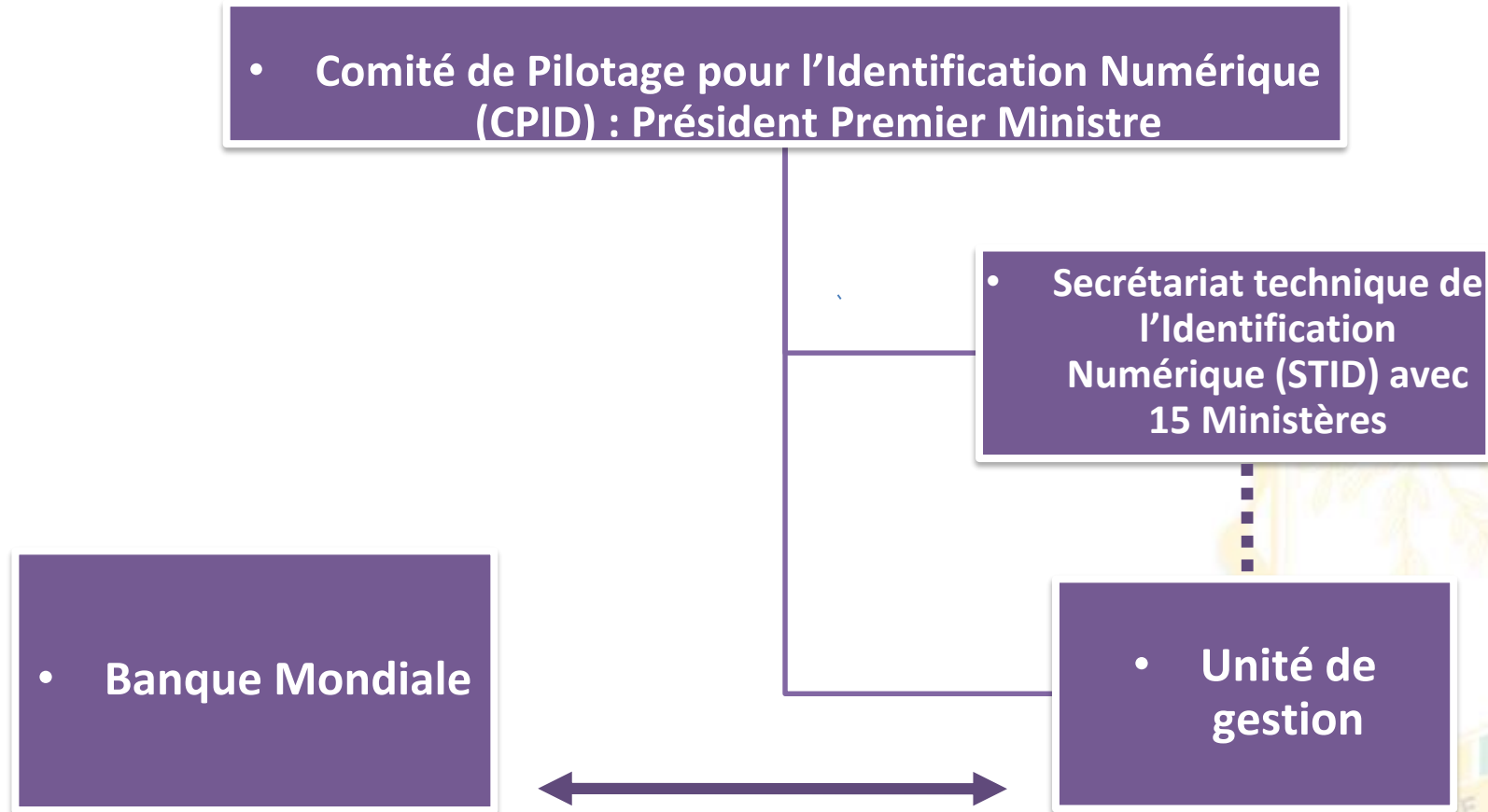
- Recensement après la mise en place du système d'identification



Autorité en Charge de l'ID
(actuellement **UGP Primature**)

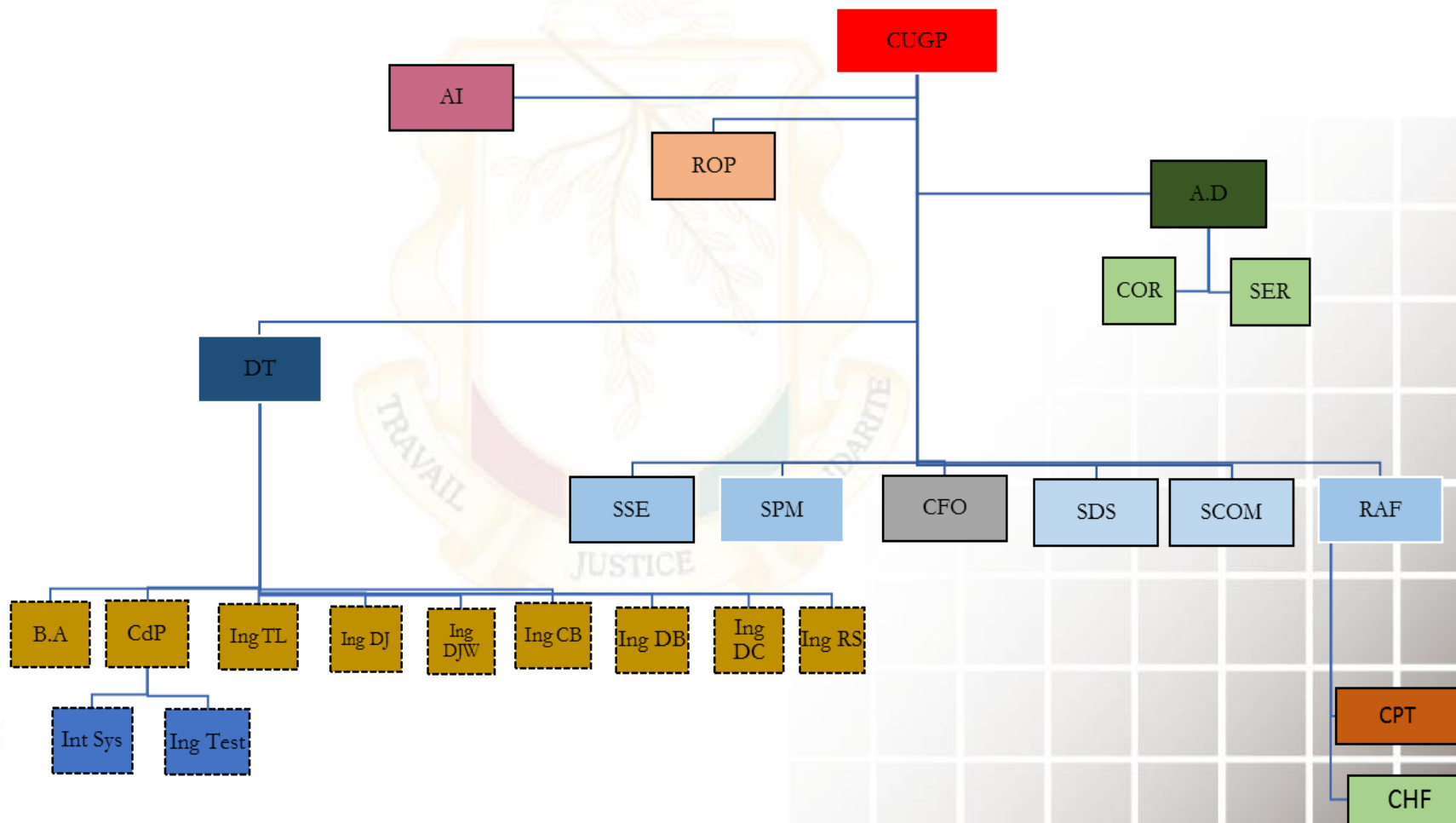
Structure de gouvernance du projet

Structure de gouvernance



Acteurs de mise en œuvre

- Primature-UGP (26 dont 15 à la coordination et 11 experts de l'équipe technique)



Acteurs de mise en œuvre

- **ST& PF:**

1. Ministère de l'Action Sociale et de la Promotion Féminine et de l'Enfance
2. Ministère en charge de l'Education Nationale
3. Ministère en charge de l'Enseignement Supérieur
4. Ministère en charge du Budget
5. Ministère en charge de la Fonction Publique et de la Modernisation de l'Administration
6. Ministère en charge de l'Enseignement Technique
7. Ministère en charge des Transports
8. Ministère en charge des Affaires Etrangères et des Guinéens de l'Etranger
9. Ministère en charge de la Ville et de l'Administration du Territoire
10. Secteur privé (Banques, Sociétés de télécommunications, notaires etc.).

Acteurs de mise en œuvre

- Primature-UGP

- Comité de pilotage:

1. Ministère de l'Administration Territoriale et de la Décentralisation
2. Ministère de la Sécurité et de la Protection Civile
3. Ministère des Postes, Télécommunications et l'Economie Numérique
4. Ministère de la Justice
5. Ministère de la Santé



PRIMATURE

MERCI POUR VOTRE ATTENTION

